

Philosophie d'investissement

Fonds patrimonial et prudent investissant en actions internationales à hauteur de 40% maximum, en obligations internationales, et dans toutes devises.

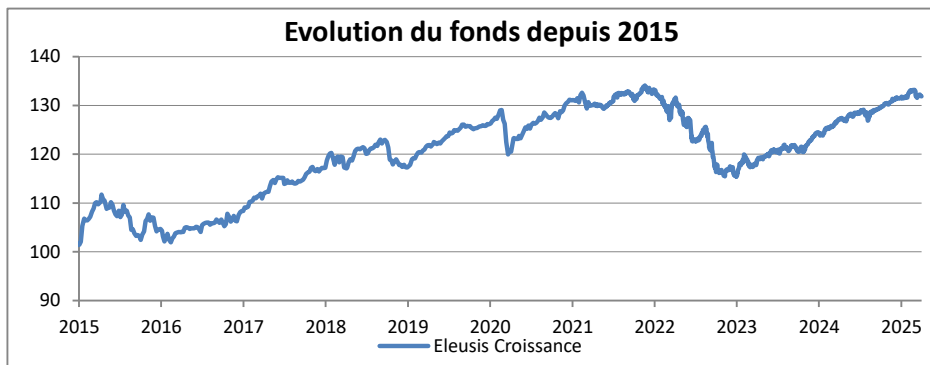
Approche défensive de la gestion d'actifs avec la priorité mise sur la préservation du capital.

Recherche de performance absolue.

Commentaire de gestion

Eleusis Patrimoine Croissance progresse de 0,22 % en 2025

Le mois de mars a été marqué par la perspective d'une escalade dans la guerre commerciale. Après avoir annoncé puis décalé une augmentation des droits de douane à l'encontre des pays avec lesquels les Etats-Unis présentent les déficits de balance commerciale les plus élevés, D. Trump a finalement annoncé des droits de douane réciproques ainsi que des droits de douane ciblés (acier, aluminium, automobile...). Il a par ailleurs décidé d'un durcissement de la politique migratoire faisant craindre un choc supplémentaire sur l'offre. Au-delà d'un outil de négociation avec ses partenaires commerciaux, l'administration Trump a besoin d'augmenter les recettes fédérales afin d'inclure dans le budget américain les mesures fiscales promises pendant la campagne. Ces différentes annonces alimentent les craintes d'un ralentissement de l'économie américaine et ont provoqué un rebond des anticipations d'inflation. L'économie américaine montre déjà des signes de faiblesse (stagnation de l'activité manufacturière, dégradation du sentiment du consommateur au plus bas depuis 2021) mais les facteurs de récession ne sont pas réunis. En Europe, l'inflation continue de ralentir et la croissance reste faible mais l'annonce des plans de relance européen et allemand vers le secteur de la défense et des infrastructures alimente les espoirs d'un rebond de la croissance européenne. Dans ce contexte, les marchés actions ont nettement reculé en mars (SP 500 -5,75%, Nasdaq -7,69%, Eurostoxx 50 -3,94%) et les taux européens sont fortement remontés à l'annonce du plan de relance allemand amenant un recul des indices obligataires. Nous restons prudents considérant que le risque d'une guerre commerciale dure reste peu intégré par les marchés.



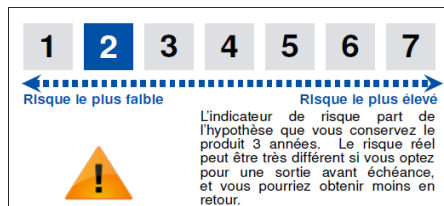
	Jan	Fev	Mar	Avr	Mai	Juin	Jui	Aou	Sep	Oct	Nov	Dec	YTD
2015	4,67%	1,67%	1,36%	0,68%	-0,70%	-1,16%	-0,02%	-3,50%	-1,30%	3,37%	0,23%	-2,13%	2,91%
2016	-0,97%	-0,50%	0,85%	0,88%	-0,12%	0,01%	1,81%	0,05%	-0,07%	1,22%	-0,78%	1,84%	3,50%
2017	1,72%	0,69%	0,86%	1,40%	1,20%	-0,83%	-0,86%	-0,03%	0,99%	1,71%	-0,21%	0,20%	8,19%
2018	2,62%	-0,64%	-1,90%	1,26%	2,02%	-0,89%	0,95%	1,52%	-0,40%	-3,77%	-0,09%	-0,44%	0,06%
2019	1,61%	1,07%	1,12%	0,57%	0,13%	0,83%	1,04%	0,89%	-0,26%	-0,33%	0,51%	0,29%	7,18%
2020	0,88%	-0,14%	-5,00%	2,04%	1,21%	0,50%	1,24%	1,34%	-0,87%	0,00%	2,02%	0,82%	3,89%
2021	-0,31%	-0,12%	-0,38%	0,04%	-0,18%	0,83%	1,05%	0,40%	-1,15%	0,98%	0,36%	0,03%	1,54%
2022	-1,19%	-1,35%	0,90%	-2,04%	-0,81%	-3,55%	1,40%	-2,35%	-4,21%	0,02%	0,82%	-1,64%	-13,27%
2023	2,76%	-0,86%	0,98%	0,59%	0,73%	0,48%	0,89%	-0,17%	-0,87%	0,32%	1,76%	1,01%	7,81%
2024	0,45%	0,55%	1,21%	-0,34%	0,74%	0,49%	0,18%	0,37%	0,34%	0,57%	0,73%	0,31%	5,75%
2025	0,62%	0,60%	-0,99%										0,22%

Actifs (millions euros) 67,6

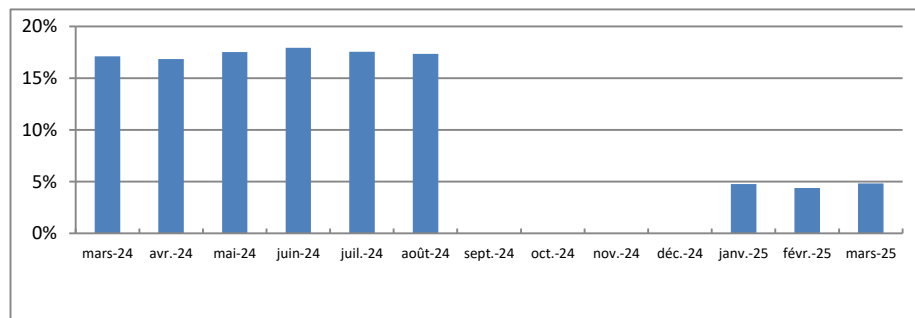
Rendement à maturité 3,4%

Exposition Actions 4,77%

Valeur liquidative 1 305,18 €



Evolution de l'exposition actions du fonds depuis 1 an



Caractéristiques du fonds

Société de gestion	Victory Asset Management S.A
Code ISIN	LU0497313709
Code Bloomberg	EURECEU LX
Devise de cotation	EUR
Affectation des résultats	Capitalisation
Indice de référence	N/A
Forme Juridique	Sicav

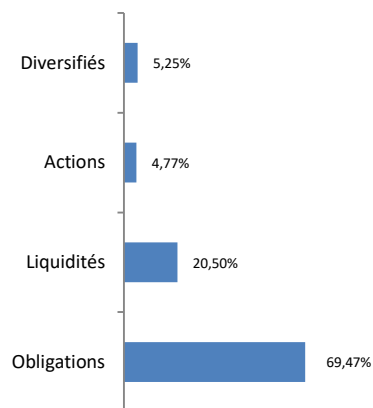
Conditions financières

Commission de souscription	0%
Commission de rachat	0%
Frais de gestion annuels	0,80%
Valorisation	journalière
Dépositaire	Banque du Luxembourg
Règlement	J+2
Valorisateur	EFA

5 positions principales actions et obligations

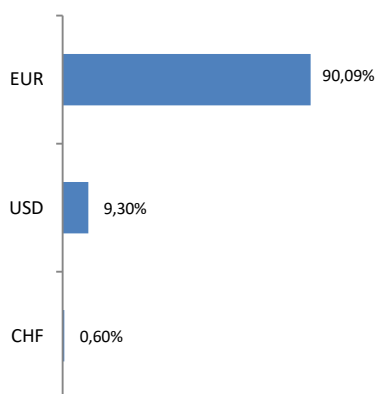
Nom	%
Aigis Liquid Strategies	7,45%
Germany Treasury Bill 0% 16/04/2027	5,39%
Ostrum SRI Credit 12M	5,33%
France 0,75% 25/02/2028	5,23%
Muzinich enhanced yield	4,28%

Répartition par classe d'actifs

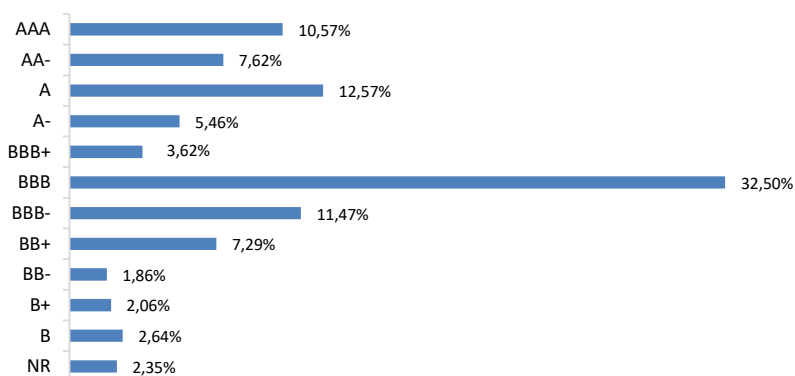


Répartition

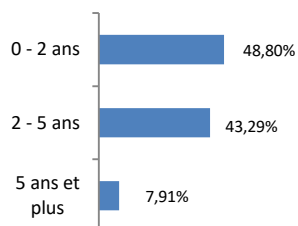
Devises (ajustées des éventuelles couvertures)



Notation obligataire



Répartition par durée



Indicateurs de risque (en %)

Volatilité du fonds (3 ans)	4,91%
Ratio de Sharpe (3 ans)	-0,83
Sensibilité taux (années)	2,74

Victory Asset Management S.A - Société de gestion chapitre 15 régulée par la CSSF - RC : B120438
1, rue Peternelchen L-2370 Howald - Tel : (+352) 26 73 08 1 - Fax : (+352) 26 73 08 21 - www.vam.lu

Disclaimer : ELEUSIS est une sicav de droit Luxembourgeois gérée par Victory Asset Management S.A. Les informations contenues dans le présent document sont fournies à titre indicatif, ne valent que pour le moment où elles ont été données et ne constituent ni des conseils juridiques et fiscaux, ni une sollicitation ou recommandation à l'investissement. Aucune garantie n'est donnée quant à leur exactitude et leur exhaustivité. La société de gestion n'assume aucune responsabilité en ce qui concerne le rendement de ces valeurs dans l'avenir. La responsabilité de la société de gestion ne saurait être engagée ni par ces informations ni par les décisions que toute personne pourrait prendre sur leur fondement. Il est de la responsabilité de tout intéressé potentiel de s'assurer de l'adéquation entre ses investissements et sa situation particulière et qu'il comprend tous les risques liés à ses investissements. Les souscriptions ne peuvent être effectuées que sur base du dernier prospectus.