

## Philosophie d'investissement

Fonds patrimonial et prudent investissant en actions internationales à hauteur de 40% maximum, en obligations internationales, et dans toutes devises.

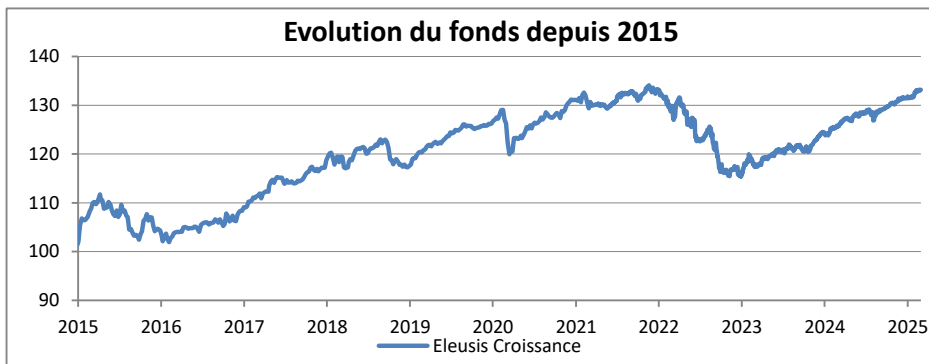
Approche défensive de la gestion d'actifs avec la priorité mise sur la préservation du capital.

Recherche de performance absolue.

## Commentaire de gestion

### Eleusis Patrimoine Croissance progresse de 1,23 % en 2025

Alors que D. Trump accentue la pression concernant le relèvement des droits de douane, l'économie américaine commence à montrer des signes de faiblesse. Ainsi les données préliminaires des indicateurs d'activité en février montrent un net fléchissement dans le secteur des services qui passe en zone de contraction tandis que l'indice composite ressort à 50,4 contre 52,7 le mois précédent. Les indices de confiance du consommateur ont nettement fléchi et les signes de normalisation du marché du travail se matérialisent progressivement. Ces statistiques moins favorables ont contribué à la détente des taux souverains, avec des taux à 10 ans à 4,21% fin février. La dynamique est de plus en plus fragile et l'indicateur GDP now de la Fed d'Atlanta anticipe désormais une contraction du PIB au premier trimestre. La Fed risque néanmoins de conserver une approche prudente dans l'assouplissement monétaire car l'indicateur d'inflation PCE s'inscrit toujours au-dessus de sa cible à +2,5% en janvier. En zone euro, la faiblesse des indicateurs d'activité en France et en Allemagne, et plus particulièrement en France dans le secteur des services contraste avec la bonne dynamique en Europe du Sud. La croissance européenne reste pénalisée par la faiblesse de l'industrie et les incertitudes liées à la guerre commerciale avec les Etats-Unis. Dans ce contexte, la BCE devrait poursuivre l'assouplissement monétaire avec trois baisses additionnelles de taux en 2025. Courant janvier nous avons réintégré une petite exposition actions au sein de laquelle nous avons pris des bénéfices courant février (Thales +24 %, Eli Lilly +17,7%, Meta Platform +15%). Compte tenu de la valorisation actuelle des indices actions et d'un risque de guerre commerciale peu intégré par les marchés, nous restons prudents sur l'exposition actions du fonds et favorisons les stratégies obligataires de portage.



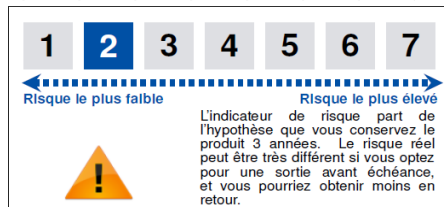
	Jan	Fev	Mar	Avr	Mai	Juin	Jui	Aou	Sep	Oct	Nov	Dec	YTD
2015	4,67%	1,67%	1,36%	0,68%	-0,70%	-1,16%	-0,02%	-3,50%	-1,30%	3,37%	0,23%	-2,13%	2,91%
2016	-0,97%	-0,50%	0,85%	0,88%	-0,12%	0,01%	1,81%	0,05%	-0,07%	1,22%	-0,78%	1,84%	3,50%
2017	1,72%	0,69%	0,86%	1,40%	1,20%	-0,83%	-0,86%	-0,03%	0,99%	1,71%	-0,21%	0,20%	8,19%
2018	2,62%	-0,64%	-1,90%	1,26%	2,02%	-0,89%	0,95%	1,52%	-0,40%	-3,77%	-0,09%	-0,44%	0,06%
2019	1,61%	1,07%	1,12%	0,57%	0,13%	0,83%	1,04%	0,89%	-0,26%	-0,33%	0,51%	0,29%	7,18%
2020	0,88%	-0,14%	-5,00%	2,04%	1,21%	0,50%	1,24%	1,34%	-0,87%	0,00%	2,02%	0,82%	3,89%
2021	-0,31%	-0,12%	-0,38%	0,04%	-0,18%	0,83%	1,05%	0,40%	-1,15%	0,98%	0,36%	0,03%	1,54%
2022	-1,19%	-1,35%	0,90%	-2,04%	-0,81%	-3,55%	1,40%	-2,35%	-4,21%	0,02%	0,82%	-1,64%	-13,27%
2023	2,76%	-0,86%	0,98%	0,59%	0,73%	0,48%	0,89%	-0,17%	-0,87%	0,32%	1,76%	1,01%	7,81%
2024	0,45%	0,55%	1,21%	-0,34%	0,74%	0,49%	0,18%	0,37%	0,34%	0,57%	0,73%	0,31%	5,75%
2025	0,62%	0,60%											1,23%

Actifs (millions euros) 68,4

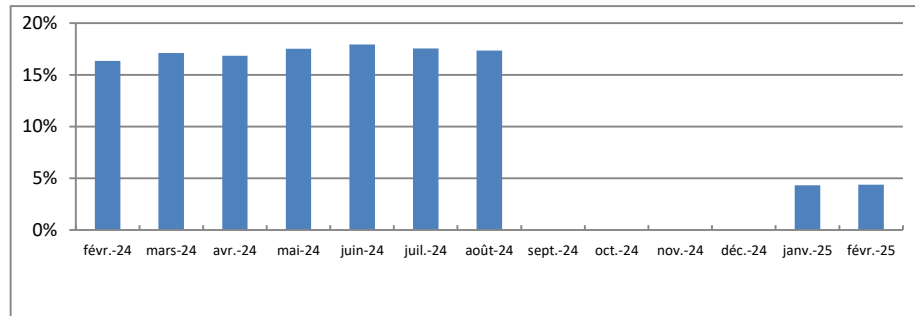
Rendement à maturité 3,5%

Exposition Actions 4,32%

Valeur liquidative 1 318,29 €



## Evolution de l'exposition actions du fonds depuis 1 an



### Caractéristiques du fonds

Société de gestion	Victory Asset Management S.A
Code ISIN	LU0497313709
Code Bloomberg	EURECEU LX
Devise de cotation	EUR
Affectation des résultats	Capitalisation
Indice de référence	N/A
Forme Juridique	Sicav

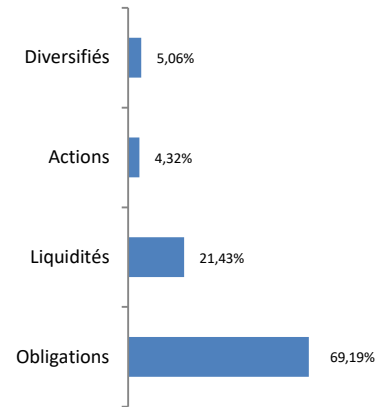
### Conditions financières

Commission de souscription	0%
Commission de rachat	0%
Frais de gestion annuels	0,80%
Valorisation	journalière
Dépositaire	Banque du Luxembourg
Règlement	J+2
Valorisateur	EFA

## 5 positions principales actions et obligations

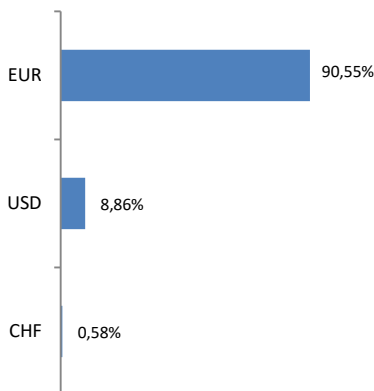
Nom	%
Aigis Liquid Strategies	7,37%
Germany Treasury Bill 0% 11/12/2024	5,34%
Ostrum SRI Credit 12M	5,27%
Muzinich enhanced yield	4,25%
France 0% 25/02/2025	3,78%
Bluebay Global Investment grade Bond	2,83%

## Répartition par classe d'actifs

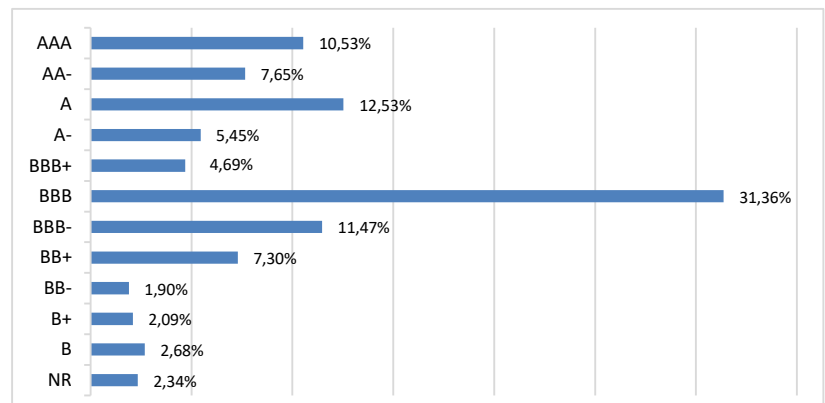


## Répartition

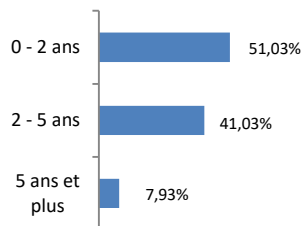
### Devises (ajustées des éventuelles couvertures)



### Notation obligataire



## Répartition par durée



## Indicateurs de risque (en %)

Volatilité du fonds (3 ans)	4,91%
Ratio de Sharpe (3 ans)	-0,83
Sensibilité taux (années)	2,66

Victory Asset Management S.A - Société de gestion chapitre 15 régulée par la CSSF - RC : B120438  
1, rue Peternelchen L-2370 Howald - Tel : (+352) 26 73 08 1 - Fax : (+352) 26 73 08 21 - www.vam.lu

**Disclaimer :** ELEUSIS est une sicav de droit Luxembourgeois gérée par Victory Asset Management S.A. Les informations contenues dans le présent document sont fournies à titre indicatif, ne valent que pour le moment où elles ont été données et ne constituent ni des conseils juridiques et fiscaux, ni une sollicitation ou recommandation à l'investissement. Aucune garantie n'est donnée quant à leur exactitude et leur exhaustivité. La société de gestion n'assume aucune responsabilité en ce qui concerne le rendement de ces valeurs dans l'avenir. La responsabilité de la société de gestion ne saurait être engagée ni par ces informations ni par les décisions que toute personne pourrait prendre sur leur fondement. Il est de la responsabilité de tout intéressé potentiel de s'assurer de l'adéquation entre ses investissements et sa situation particulière et qu'il comprend tous les risques liés à ses investissements. Les souscriptions ne peuvent être effectuées que sur base du dernier prospectus.



